

釧路新聞

発行所
釧路新聞社
 ◎釧路新聞社2010
 郵便番号 085-8650
 釧路市黒金町7の3
 TEL 0154-22-1111(総務)

折りと語りしの聖地
 宗教法入黎明山金剛寺
 北海道釧路市黒金町15番地
 北海道釧路市黒金町9番地
△釧路陵墓公苑
 釧路市黒金町15番地(0)1540-40000

主な紙面



冬季五輪・出島選手が帰釧⑩
 バンクーバー冬季
 五輪のスピードスケート男子日本代表で、団体追い抜き(チームバシュート)8位となるなど善戦した釧路市出身の出島茂幸選手(27)一十六銀行一が3日帰釧した。

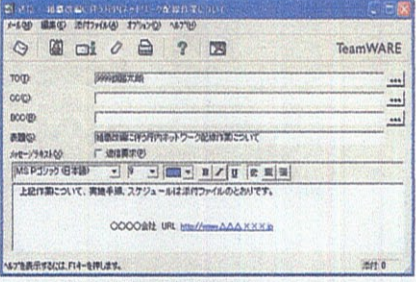
地域でずらして春秋5連休③
 春のブライダル特集⑨ ⑫
 釧路厚生社、2回戦敗退⑮
 羅臼漁船問題で知事答弁⑰
 せんしん案内⑳ TV番組ガイド㉔

時事川柳

春と条件よく
 真央ちゃんの
 大津波テレビ
 悪役の龜ちゃ
 公職の不祥事
 好評の買い物
 (秀逸)
 サクラ咲け十

職場メールに企業広告

釧路市、自主財源確保で



4月から実施する職員間メールのイメージ。文末に社名とURLが載る

釧路市は、職員同士の電子メールに企業広告のURL(ホームページアドレス)を表示する広告事業を導入する。4月1日から実施する予定で、全国の市町村では初めて。民間広告の掲載は広報しほなどで実績を上げてきているが、このほかにも釧路市動物園が入園券に広告を掲載する準備を進めており、財政難の中で新たに自主財源確保を模索している。(平山公泰)

子ふれあい主幹は「動物相手で突発的に経費が必要になることが多いが特別会計でやりくりが大変。貴重な財源にな

動物園は入園券に

4月から実施するのは、東京のIT企業「ブレインフォース」が開発したシステムで、市職員が同僚にあててメールを発信すれば、その文末にURLが表示される。それをクリックすると広告画面につながって広告料が入るといふもの。市としてかかる経費はないという魅力だ。ただし業務中はクリックしても広告画面にアクセスできないように設定する。

市情報システム課によると、メールアドレスを所持しているパソコンを扱っている職員は約1500人。広告募集は同社が行い、広告費から必要経費を差し引いた分を市に支払う。現在のところ、釧路市とともに宮城県が新年度から導入する予定で、支払われるのは参加自治体による頭割りのもので17・18万円を遡う事業に使うことができる。井上雅



収入につながるかは見通しが立っていない。最初の支払いは7月になるといふ。

一方、釧路市動物園は入園券に民間広告を掲載する。年間の有料入園者数をめどに10万枚が必要だが、制作してくれる企業を募集しているところ。広告料収入を得るのでなく、制作費を削減できる